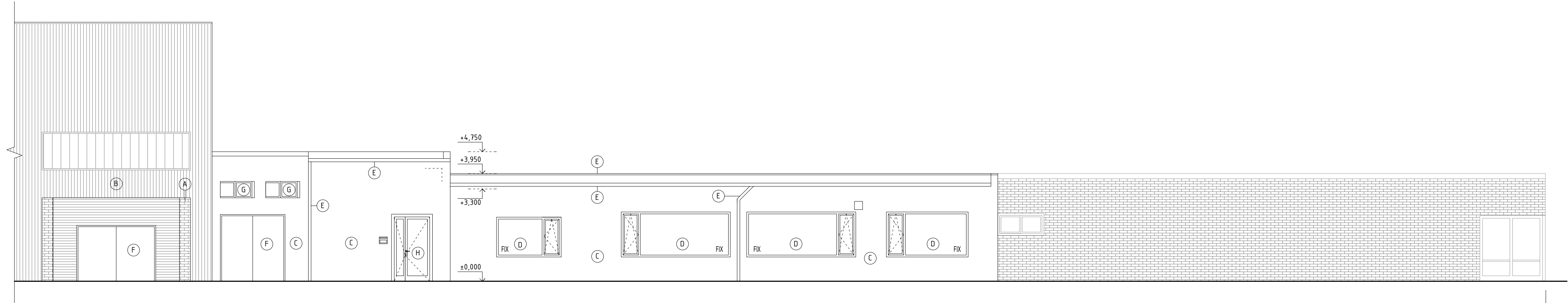
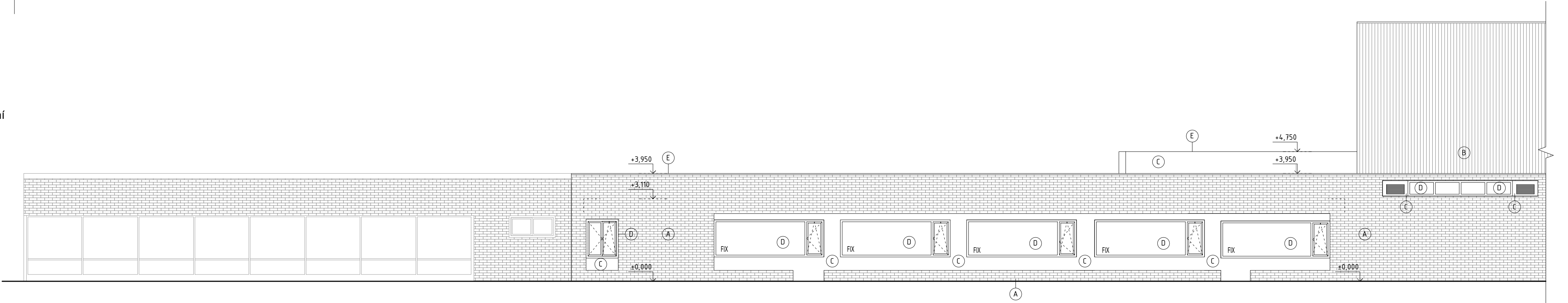


Pohled jižní



Pohled severní



LEGENDA MATERIÁLŮ:

- A FASÁDNÍ OBKLAD Z KAMENNÝCH PÁSKŮ, BARVA TMAVĚ ŠEDÁ
- B FASÁDNÍ OBKLAD - PLECH LAKOVANÝ, BARVA BÍLÁ
- C FASÁDNÍ OMÍTKA - BARVA BÍLÁ
- D VÝPLNĚ OTVORŮ - OKNA A DVEŘE S PLASTOVÝMI RÁMY; BARVA BÍLÁ
- E KLEMPÍŘSKÉ VÝROBKY - TITANZINKOVÝ PLECH
- F VJEZDOVÁ VRATA - PLECH LAKOVANÝ, BARVA SVĚTLE ŠEDÁ
- G VÝPLNĚ OTVORŮ - OKNA A DVEŘE V HLINÍKOVÉM RÁMU; BARVA TMAVĚ ŠEDÁ
- H VÝPLNĚ OTVORŮ - VSTUPNÍ DVEŘE V HLINÍKOVÉM PROFILU; BARVA TMAVĚ ŠEDÁ

SKUTEČNÉ PROVEDENÍ STAVBY

autor :	Ing. arch. Michaela Jandová
projektant :	Ing. arch. Michaela Jandová, Tomáš Vítek
investor :	FN Brno, Jihlavská 20, Brno
název akce :	datum : prosinec 2023
Kanceláře CI v budově bývalého CanoCar	stupeň : DSPS
k.ú. Bohunice, st. parc. č. 3142, 3156/2	měřítka : 1:100
část dokumentace :	č. výkresu : 02
D1.1 - Architektonické a stavební řešení	
Pohledy	

